

Przekroje konstrukcyjne

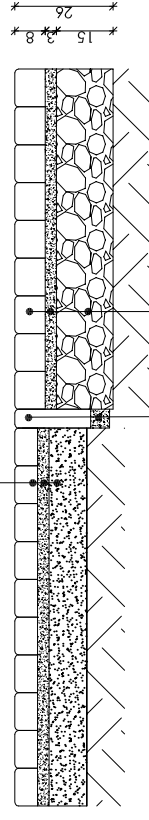
Skala 1:20

Połączenie zjazdu i chodnika

warstwa ścieralna z kostki betonowej
podsyпка cementowo-piaskowa
piasek średnio- lub drobnoziarnisty
podłoże - grunt rodzimy o grupie nośności G1

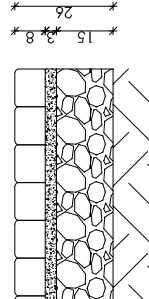
chodnik

21
10
8



obriże bet. 8x30x100cm
podsyпка piaskowo-cementowa

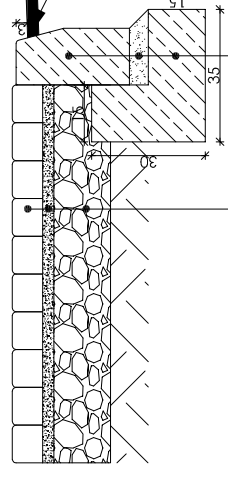
zjazd



warstwa ścieralna z kostki betonowej
podsyпка piaskowo-cementowa
podbudowa zasadnicza z kruszywa łamanego stabilizowanego mechanicznie lub tłucznia kamiennego
podłoże - grunt rodzimy o grupie nośności G1

Połączenie zjazdu i jezdni ulicy

zjazd

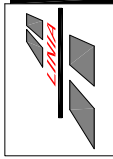


nawierzchnia jezdni

styk krawężnika i nawierzchni jezdni wypełnić masą zalewową

krawężnik bet. 15x30x100cm
podsyпка piaskowo-cementowa
ława z betonu B-15

warstwa ścieralna z kostki betonowej
podsyпка piaskowo-cementowa
podbudowa zasadnicza z kruszywa łamanego stabilizowanego mechanicznie lub tłucznia kamiennego
podłoże - grunt rodzimy o grupie nośności G1

 Firma Projektowo-Wykonawcza ul. Piaskowa 39, 95-070 Aleksandrów Łódzki tel. 663-746-420, e-mail: linia1@onet.eu	
Temat projektu Budowa chodników w ulicach: Ogrodowej, Kościelnej w Bedoniu Przykościelnym gmina Andrespol.	data : grudzień 2008
Inwestor Gmina Andrespol ul. Rokicińska 126, 95-020 Andrespol	nr rysunku : 3.2
Nazwa rysunku Przekrój konstrukcyjny	skala 1:20
Faza Projekt budowlano - wykonawczy	
projektowała mgr inż. Anna Andrzejczak upr. bud. 440/84/87	
asystent projektanta Tomasz Smakowski	